

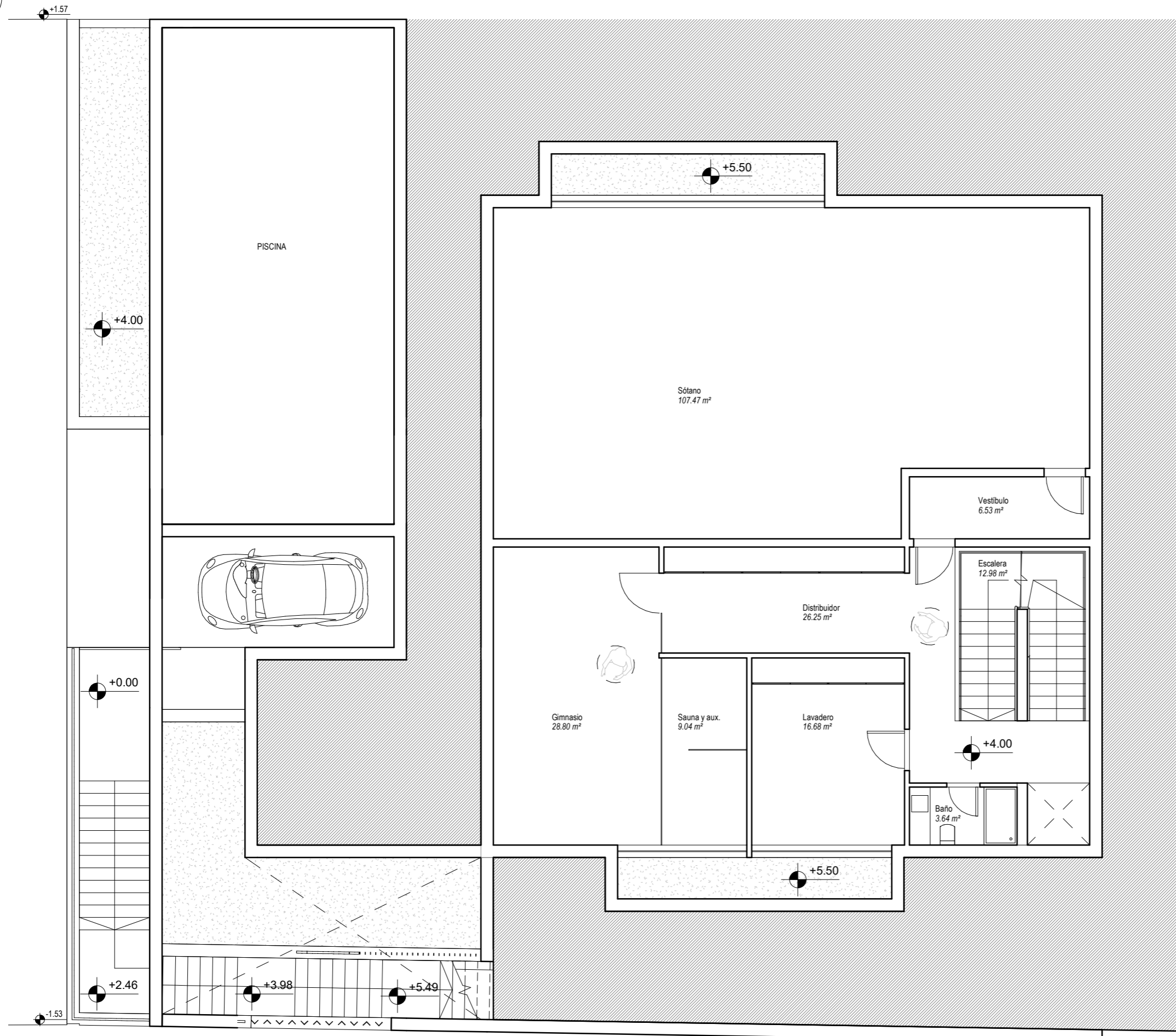
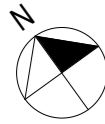
Superficies Útiles_P-2

Nombre	Área
-02_Planta-Garaje	
Baño	3.64 m ²
Contadores suministro	6.50 m ²
Cuarto de instalaciones	41.40 m ²
Distribuidor	11.15 m ²
Escalera	12.98 m ²
Garaje	180.36 m ²
Trastero	31.01 m ²
Vestíbulo	6.53 m ²
Total general	293.54 m²

Superficies Construidas

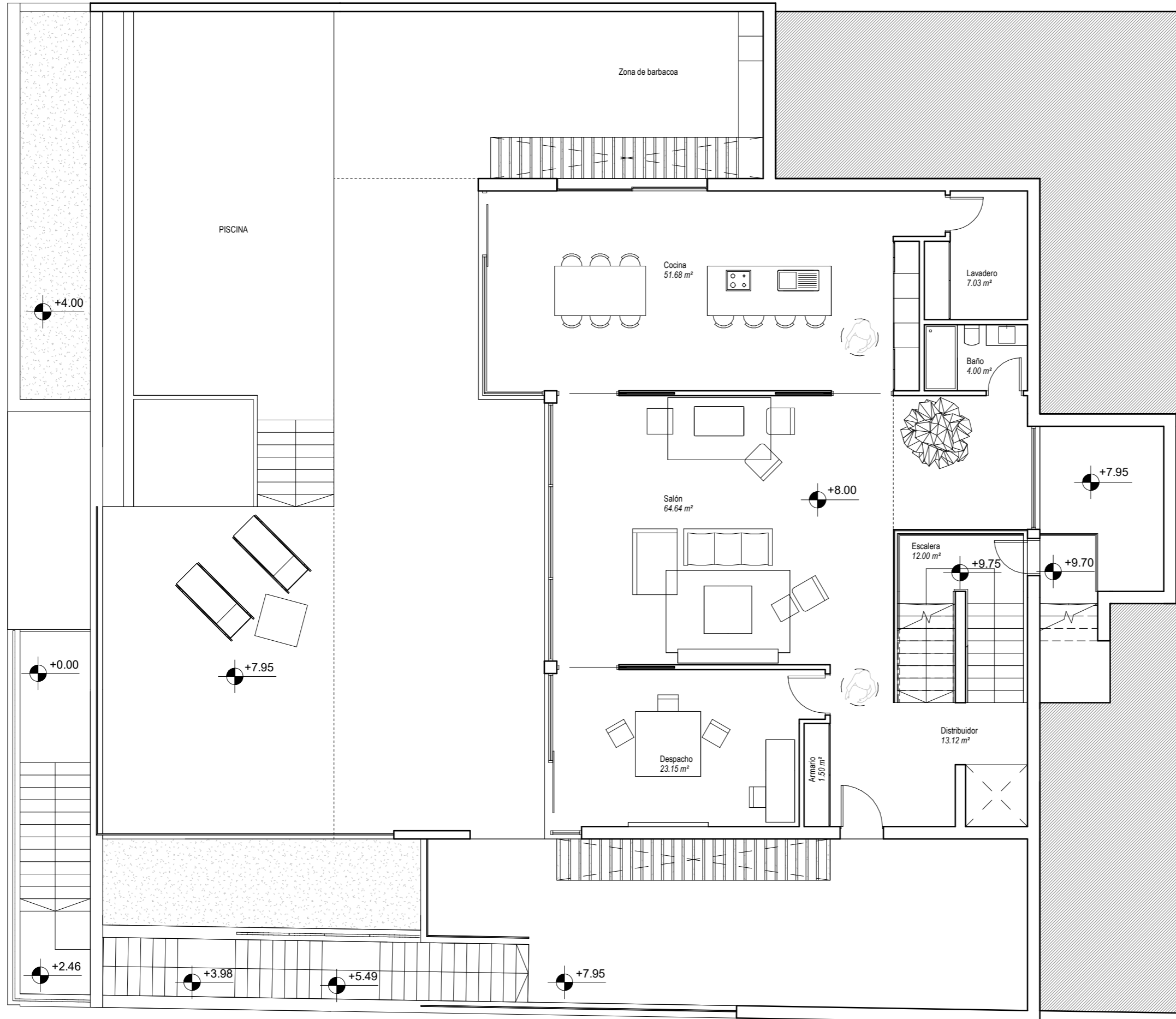
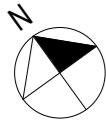
Nivel	Área
-02_Planta-Garaje	332.07 m ²
-01_Planta-Sótano	240.00 m ²
00_Planta-Baja	200.56 m ²
01_Planta-Primera	191.63 m ²
Total general	964.26 m²

Nota: La memoria, pliegos, mediciones y presupuesto del proyecto contienen información complementaria a lo indicado en este plano.



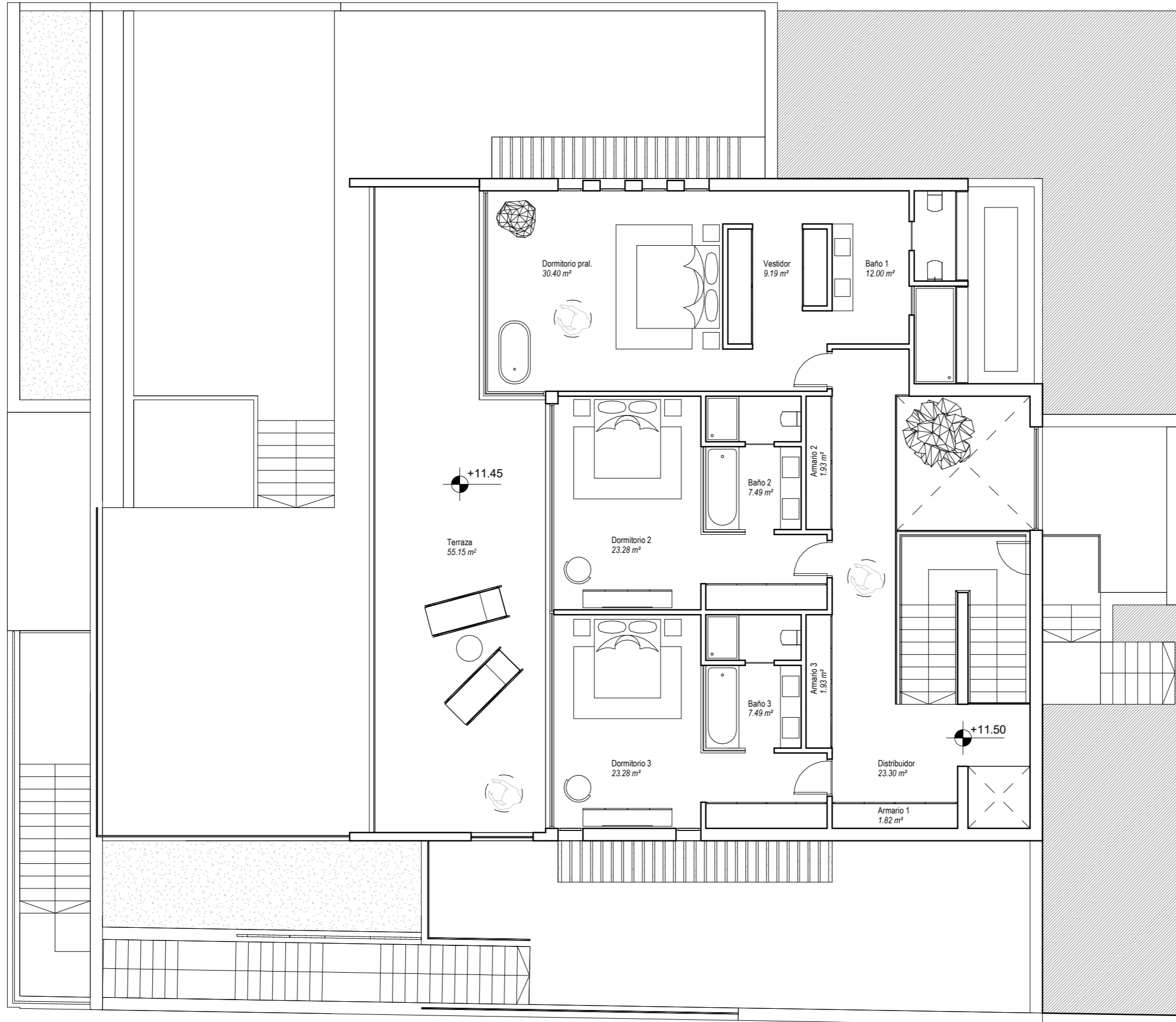
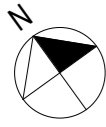
Superficies Útiles_P-1	
Nombre	Área
-01_Planta-Sótano	
Baño	3.64 m ²
Distribuidor	26.25 m ²
Escalera	12.98 m ²
Gimnasio	28.80 m ²
Lavadero	16.68 m ²
Sauna y aux.	9.04 m ²
Sótano	107.47 m ²
Vestibulo	6.53 m ²
Total general	211.37 m²
Superficies Construidas	
Nivel	Área
-02_Planta-Garaje	332.07 m ²
-01_Planta-Sótano	240.00 m ²
00_Planta-Baja	200.56 m ²
01_Planta-Primera	191.63 m ²
Total general	964.26 m²

Nota: La memoria, pliegos, mediciones y presupuesto del proyecto contienen información complementaria a lo indicado en este plano.

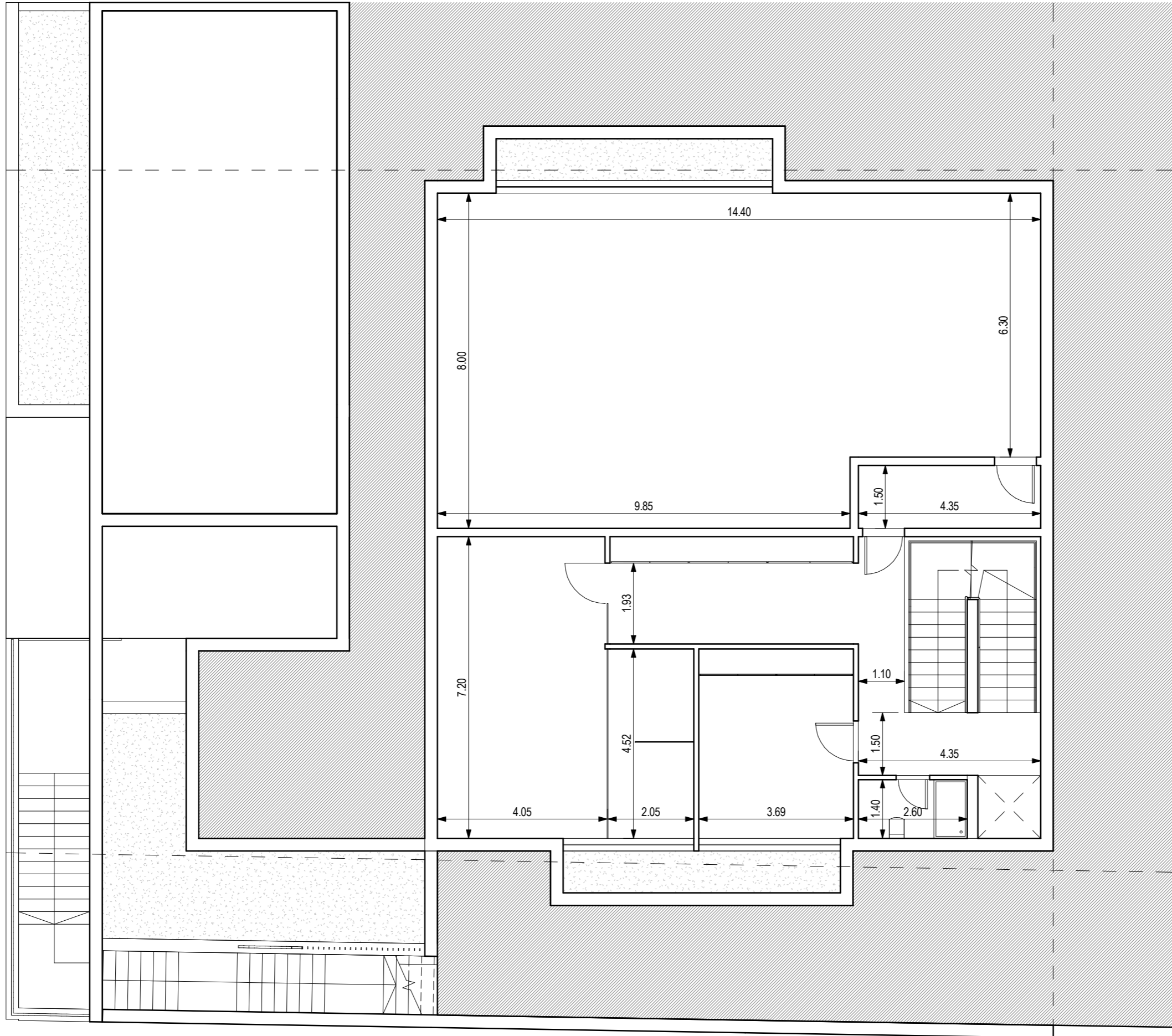
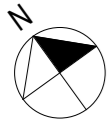


Superficies Útiles_PB	
Nombre	Área
00_Planta-Baja	
Armarío	1.50 m ²
Baño	4.00 m ²
Cocina	51.68 m ²
Despacho	23.15 m ²
Distribuidor	13.12 m ²
Escalera	12.00 m ²
Lavadero	7.03 m ²
Salón	64.64 m ²
Total general	177.13 m²
Superficies Construidas	
Nivel	Área
-02_Planta-Garaje	332.07 m ²
-01_Planta-Sótano	240.00 m ²
00_Planta-Baja	200.56 m ²
01_Planta-Primera	191.63 m ²
Total general	964.26 m²

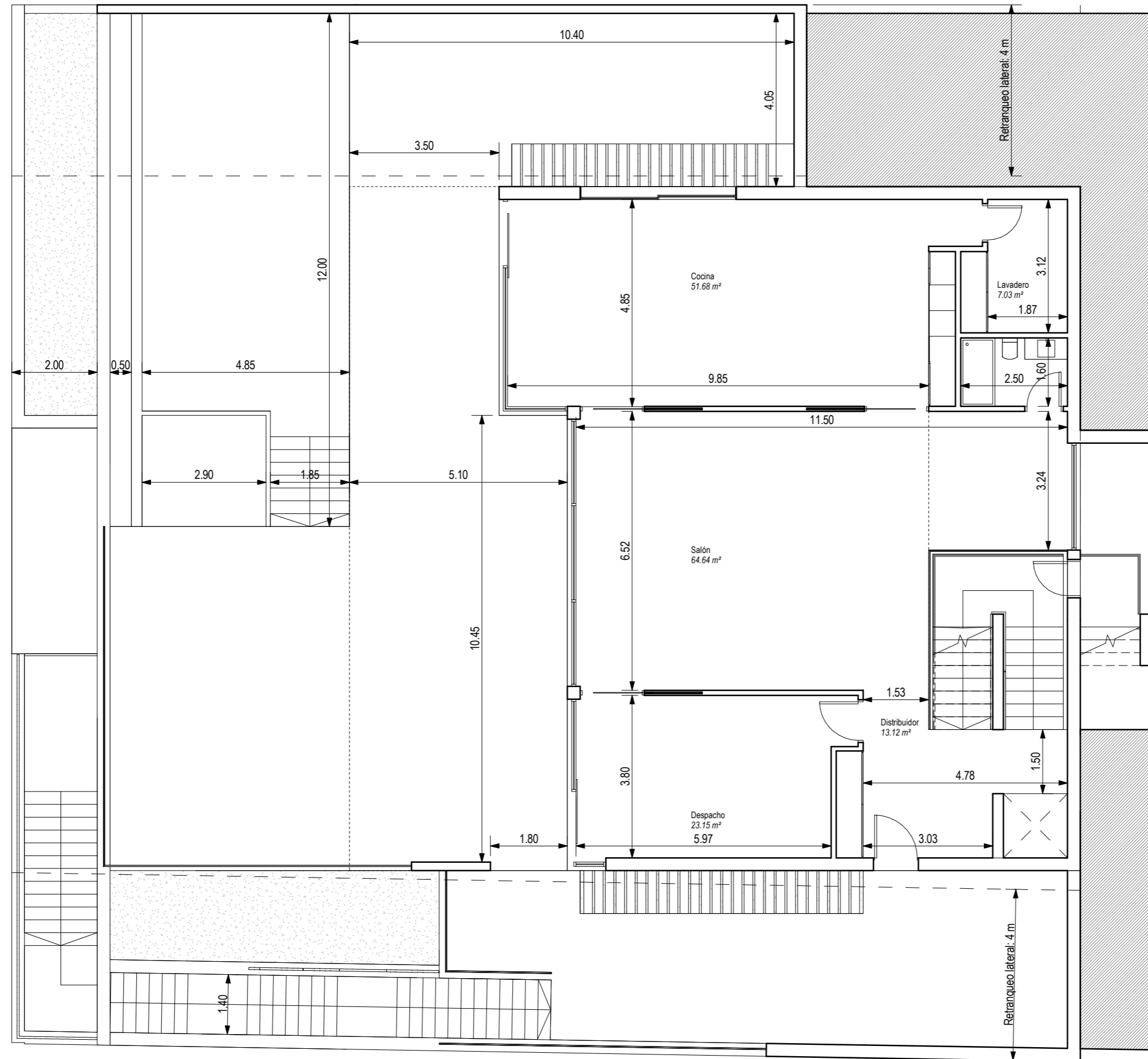
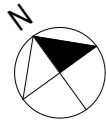
Nota: La memoria, pliegos, mediciones y presupuesto del proyecto contienen información complementaria a lo indicado en este plano.



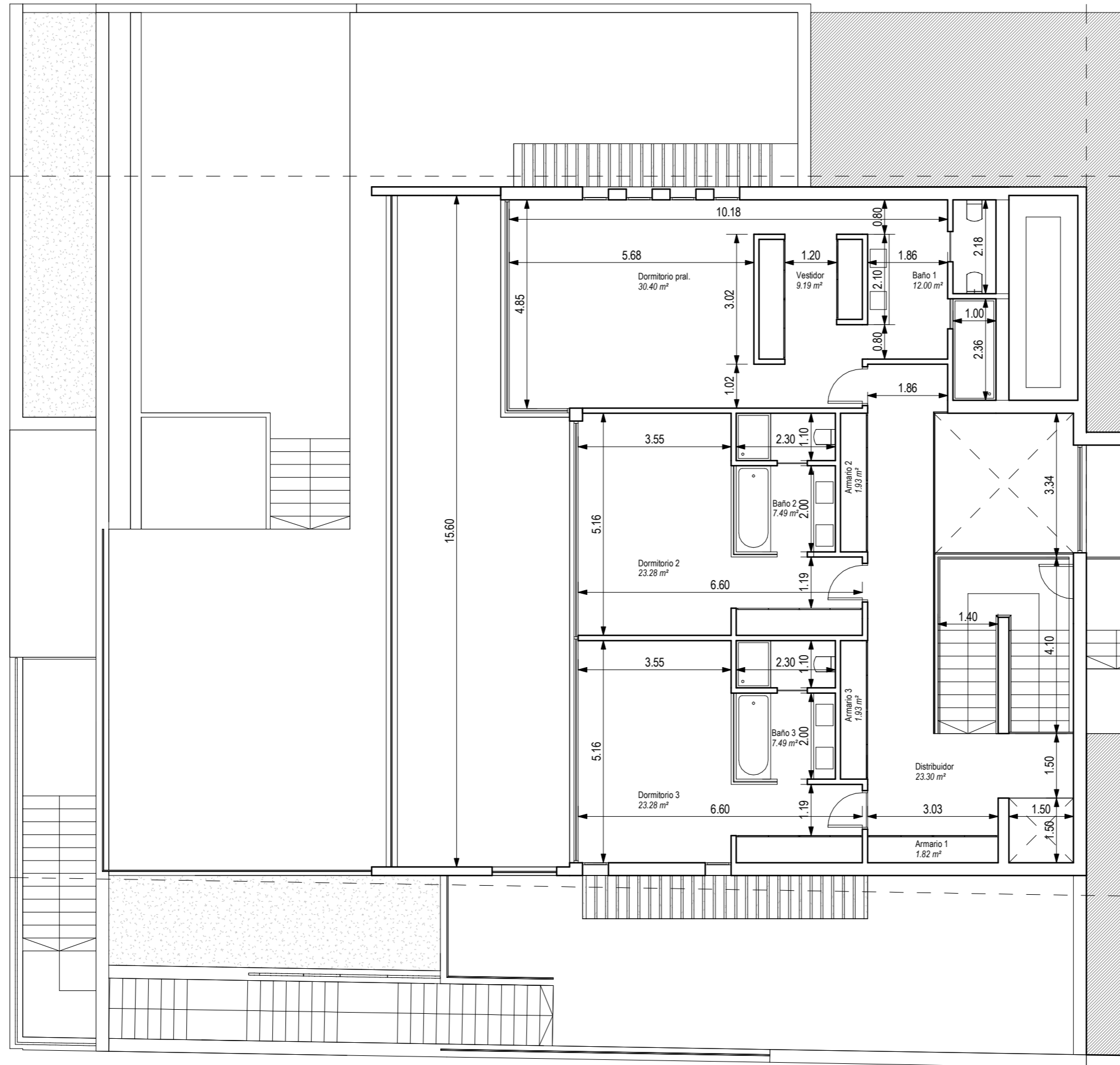
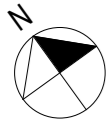
Superficies Útiles_PP	
Nombre	Área
01_Planta-Primera	
Armario 1	1.82 m ²
Armario 2	1.93 m ²
Armario 3	1.93 m ²
Baño 1	12.00 m ²
Baño 2	7.49 m ²
Baño 3	7.49 m ²
Distribuidor	23.30 m ²
Dormitorio 2	23.28 m ²
Dormitorio 3	23.28 m ²
Dormitorio pral.	30.40 m ²
Vestidor	9.19 m ²
Total general	142.11 m²
Superficies Construidas	
Nivel	Área
-02_Planta-Garaje	332.07 m ²
-01_Planta-Sótano	240.00 m ²
00_Planta-Baja	200.56 m ²
01_Planta-Primera	191.63 m ²
Total general	964.26 m²



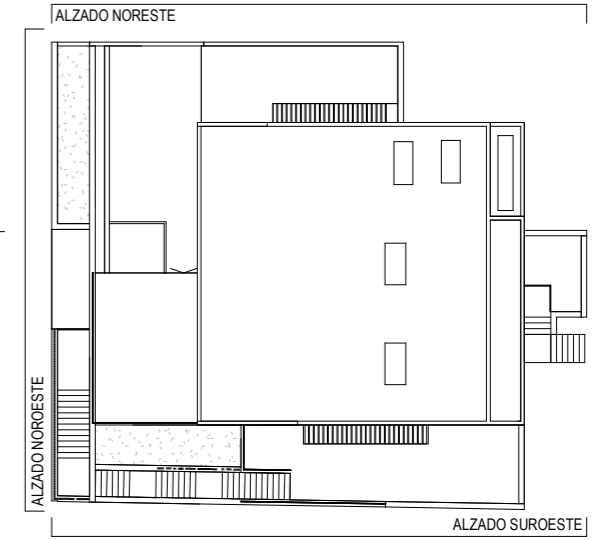
Nota: La memoria, pliegos, mediciones y presupuesto del proyecto contienen información complementaria a lo indicado en este plano.



Nota: La memoria, pliegos, mediciones y presupuesto del proyecto contienen información complementaria a lo indicado en este plano.

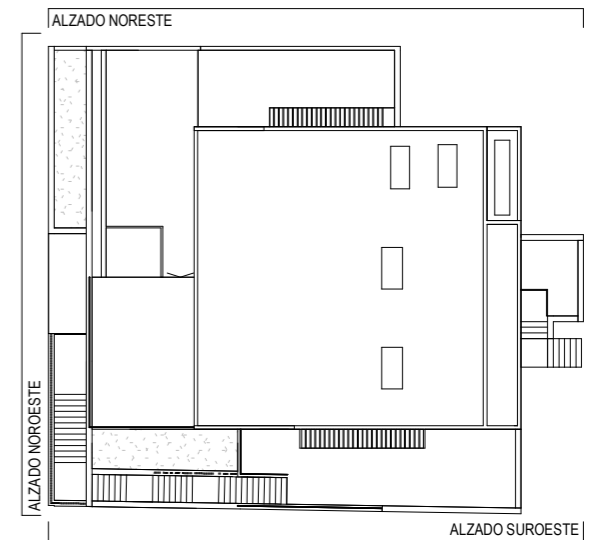
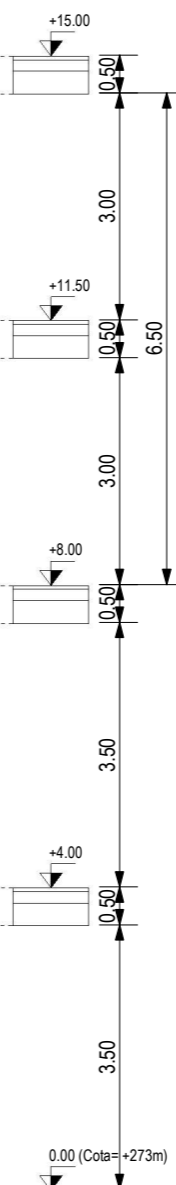
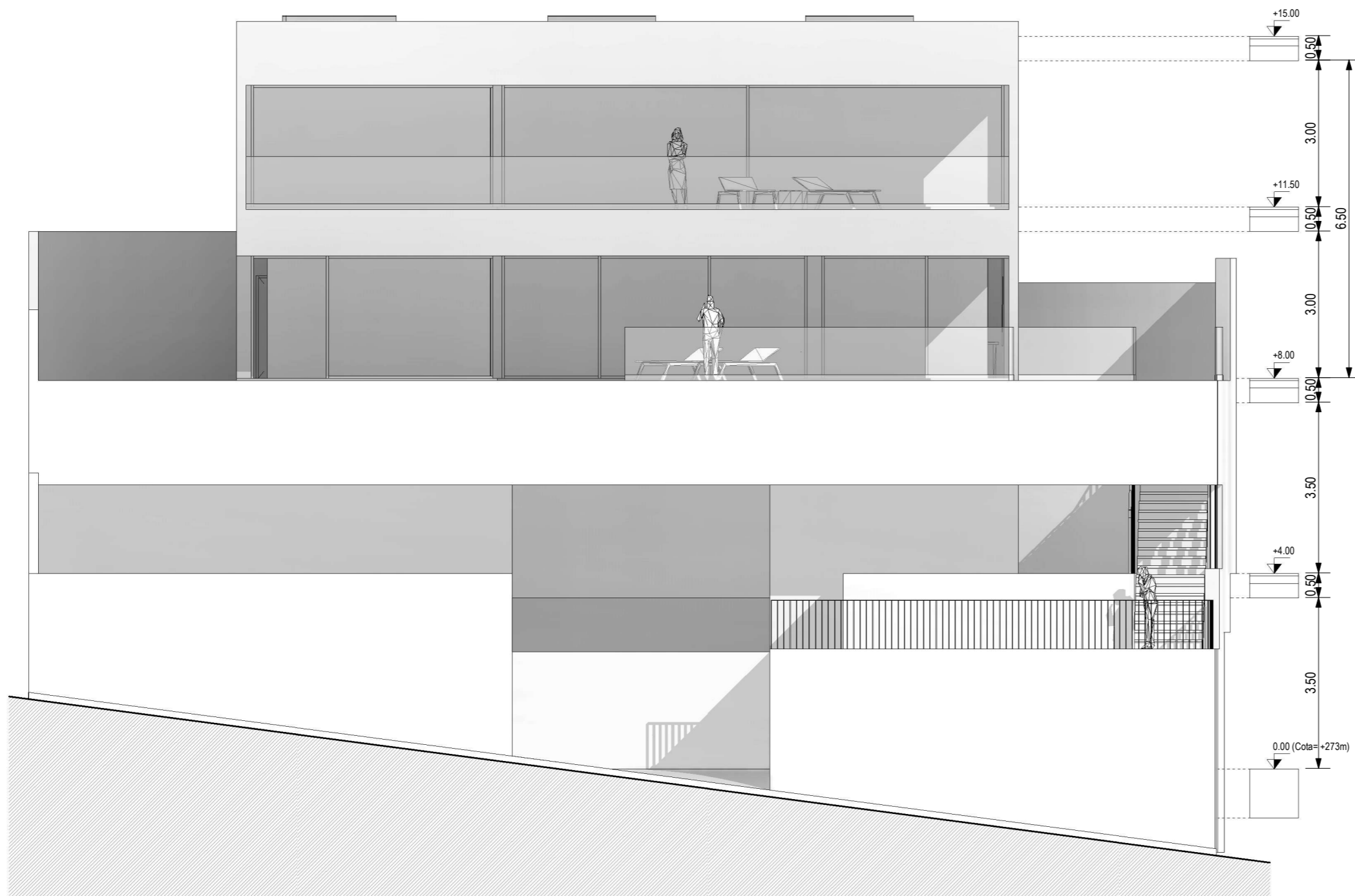


Nota: La memoria, pliegos, mediciones y presupuesto del proyecto contienen información complementaria a lo indicado en este plano.



PLANIMETRÍA DE REFERENCIA

Nota: La memoria, pliegos, mediciones y presupuesto del proyecto contienen información complementaria a lo indicado en este plano.



PLANIMETRÍA DE REFERENCIA

Nota: La memoria, pliegos, mediciones y presupuesto del proyecto contienen información complementaria a lo indicado en este plano.